



SISTEMAS DE OPTIMIZACIÓN DE PARQUEOS



[www.SkyParking.us](http://www.SkyParking.us)

## ¿Quiénes somos?

Sky Parking es la línea de Sistemas de Optimización de Parques de la empresa Bayshore Technologies GZT Costa Rica S.A., firma con 15 años de experiencia en sistemas de seguridad, automatización comercial e innovación tecnológica de alta calidad.



## Misión

Brindar soluciones completas de automatización comercial con tecnología de vanguardia para lograr la fidelidad y confianza de nuestros clientes.

## Visión

Ser la empresa más grande especializada en soluciones de automatización comercial con presencia local y operaciones propias en cada país de Latinoamérica.

## Nuestro territorio



- Miami
- Colombia
- Costa Rica
- Panamá
- Venezuela

## Certificaciones y Afiliaciones



## ¿Por qué es importante un Sistema de Optimización de Parquesos?

En las ciudades modernas de todo el mundo, los terrenos disponibles para construir se van agotando de forma acelerada, mientras que al mismo tiempo su costo por metro cuadrado se dispara. A su vez, la cantidad de vehículos circulando por las ciudades sigue incrementándose y esto hace que para instituciones públicas, empresas privadas, locales comerciales, centros educativos y conjuntos habitacionales, entre otros, la demanda por espacios disponibles para estacionamiento sea cada vez mayor y en muchos casos la disponibilidad de parqueo se vuelve un factor crítico que determina el éxito o fracaso de un negocio.

Por todas las razones anteriores y muchas más, los Sistemas de Optimización de Parquesos se convierten en la solución ideal para resolver y satisfacer esta creciente demanda porque cuentan con las siguientes ventajas:

- Máximo aprovechamiento del espacio.
- Costos competitivos y menores tiempos de instalación en comparación a soluciones tradicionales.
- Sistema totalmente escalable: se puede comenzar con un módulo pequeño e ir agregando más módulos a través del tiempo de forma planificada.
- Bajos costos de operación y mantenimiento.
- Múltiples mecanismos de seguridad.

Bayshore a través de la línea Sky Parking cuenta con un amplio portafolio de soluciones optimizadas de parqueo tanto a pequeña como a gran escala, y para diferentes tipos de vehículos.



## SISTEMA DUAL



El Sistema Dual es apto para uso en empresas y residencias. Mediante un mecanismo simple pero eficiente permite la duplicación de la capacidad de cualquier estacionamiento. El sistema es **parcialmente independiente**, pues si ambos espacios están ocupados, el vehículo que está abajo debe salir para sacar el que está arriba.

### El sistema tiene las siguientes ventajas:

- Es la opción más económica para aumentar la capacidad de un estacionamiento.
- Se puede utilizar tanto en exteriores como en interiores.
- Instalación, uso y mantenimiento simple.
- Mecanismos de seguridad para el usuario durante la operación del sistema.
- Se puede aumentar la capacidad del estacionamiento por etapas.
- Sistema hidráulico patentado que permite movimientos con gran balance y estabilidad.
- Para una batería de varias unidades consecutivas, el sistema puede diseñarse para tener columnas compartidas entre módulos, ahorrando costos y espacio.
- Mecanismo manual de descenso en caso de falta de fluido eléctrico.
- Permite almacenar todo tipo de automóviles, tanto tipo Sedán como tipo SUV ("Sport Utility Vehicle").
- Funciona con corriente monofásica o trifásica, dependiendo del modelo.

## Modelos del Sistema Dual



- Sistema Dual 2P (Dos postes)



- Sistema Dual 4P (Cuatro postes)

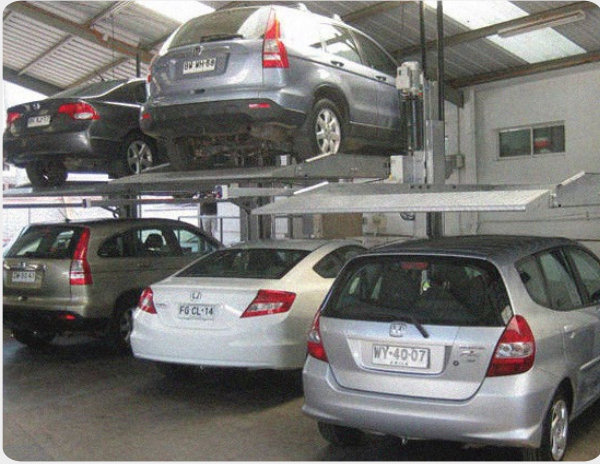


- Sistema Dual C (para alturas limitadas en áreas internas)

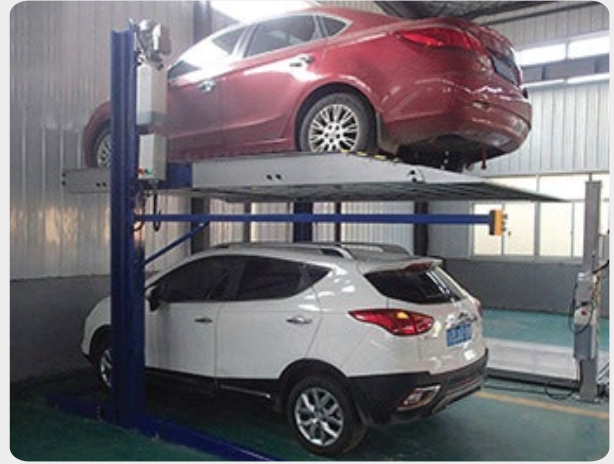


- Sistema Dual U (retiro independiente de ambos vehículos mediante el uso de un foso)

## Ejemplos de aplicaciones del Sistema Dual



• Sistema Dual 2P



• Sistema Dual 2P



• Sistema Dual 4P



• Sistema Dual C

## Otros Usos



## SISTEMA TABLERO

Se trata de un sistema de estacionamiento vertical con multi-filas y multi-columnas para el aprovechamiento máximo y multiplicación de los espacios disponibles de un parqueo. Por medio de movimientos verticales y horizontales, cada vehículo puede ser ingresado o recuperado de forma **independiente** sin afectar a los demás vehículos.

La combinación de filas y columnas puede ser personalizada de acuerdo con los requerimientos del cliente.



### El sistema tiene las siguientes ventajas:

- Sistema patentado que permite movimientos con gran balance y estabilidad.
- Permite reducir el área de cobertura en planta con altos rendimientos de uso del espacio. Puede incrementar hasta 7 veces la capacidad actual de un parqueo sin necesidad de rampas ni carriles de circulación en todos los niveles.
- Costos muy competitivos por espacio de parqueo y menores plazos de instalación, ambos en relación a soluciones tradicionales de edificios de estacionamientos.
- Opera con poco ruido, con tiempos cortos para estacionar y recuperar un vehículo.
- Cuenta con múltiples mecanismos de seguridad: anti-caída, anti-choque, etc.
- De ser necesario, el sistema se puede trasladar para su reubicación.
- Fácil de operar por parte del usuario final. Se pueden usar tarjetas de proximidad o claves numéricas para estacionar y recuperar un vehículo.
- Sistema totalmente escalable: se puede comenzar con un módulo pequeño e ir ampliando la capacidad a ambos costados con el paso del tiempo.
- Se puede utilizar tanto en exteriores como en interiores de edificios.
- Bajos costos de operación y mantenimiento.
- Permite almacenar todo tipo de automóviles, tanto tipo Sedán como tipo SUV ("Sport Utility Vehicle"), adaptando las dimensiones según requerimientos.
- Funciona con corriente trifásica.
- La estructura puede estar completamente cubierta, parcialmente cubierta o totalmente descubierta. Si el cliente lo desea puede implementar elementos arquitectónicos de cerramiento por la versatilidad que ofrece la estructura metálica.
- Cada proyecto cuenta con un diseño estructural específico para las condiciones locales de sismicidad y capacidad de soporte del terreno.

## Modelos del Sistema Tablero



• Sistema Tablero Mini (Dos niveles)



• Sistema Tablero Estándar



• Sistema Tablero Subterráneo



• Sistema Apilado (Una columna)



## Ejemplos de aplicaciones del Sistema Tablero



- Sistema Tablero Mini en interiores



- Sistema Tablero Estándar de 4 niveles con cubierta de techo

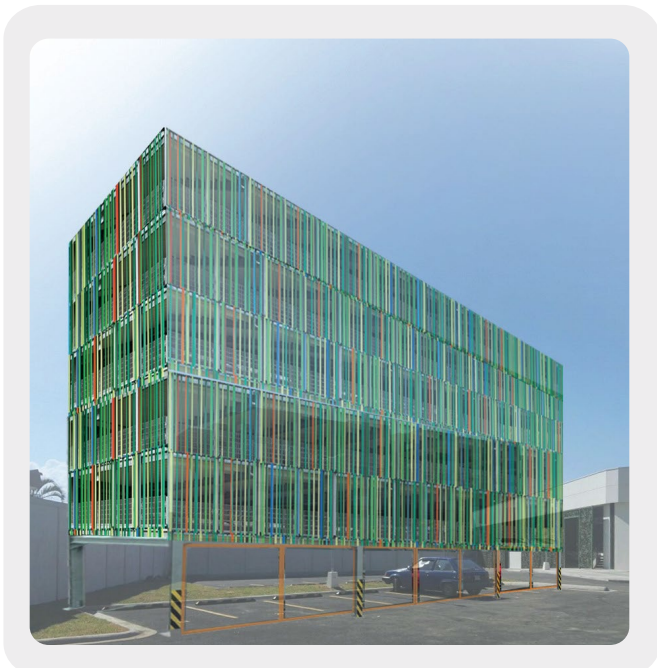


- Sistema Tablero en Instalaciones de Teletica Canal 7, Costa Rica

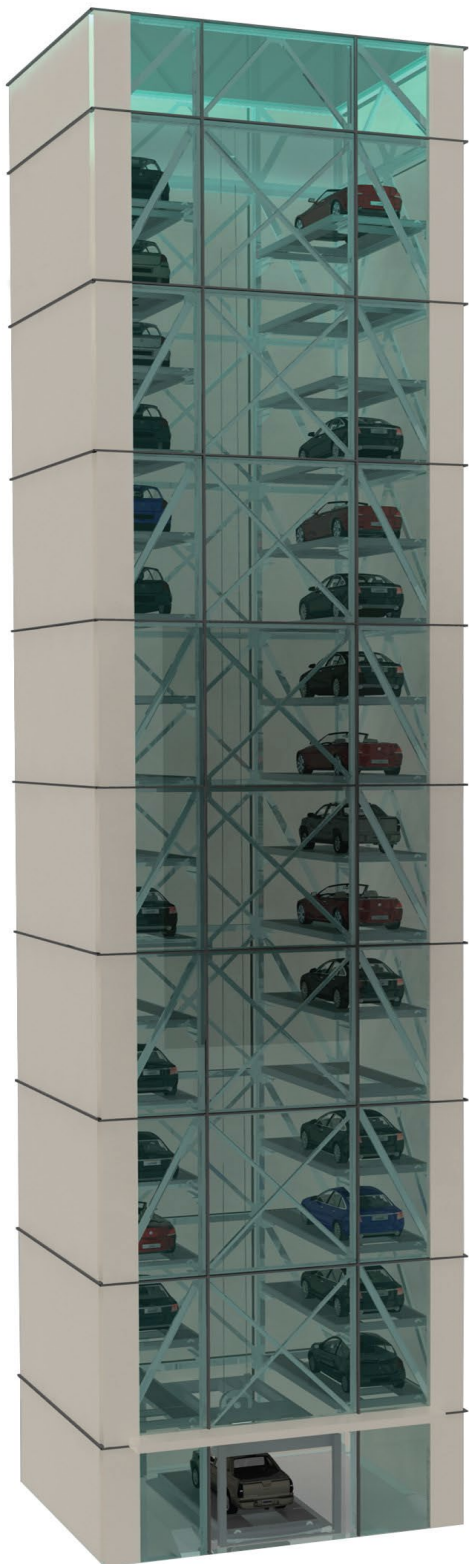


- Sistema Tablero en Instalaciones de Teletica Canal 7, Costa Rica

## Ejemplos de fachadas y acabados arquitectónicos opcionales para el Sistema Tablero



## SISTEMA TORRE



Sistema ideal para desarrollos habitacionales y comerciales que requieren grandes capacidades de estacionamiento y cuentan con limitaciones de espacio.

**El sistema tiene las siguientes ventajas:**

- Mayor aprovechamiento posible del terreno.
- Hasta 32 niveles (25 niveles considerando todos los vehículos tipo SUV).
- En el espacio típico de 3 vehículos se pueden parquear hasta 64 vehículos.
- Altas velocidades de desplazamiento vertical de hasta 120 metros por minuto.
- Bandeja giratoria optativa en el primer nivel que permite retirar los vehículos en posición frontal.





Bayshore Technologies GZT Costa Rica, S.A.  
C.J. 3-101-649317

Teléfono +506 4000-2200  
info@SkyParking.us  
www.SkyParking.us

 skyparkingsystems

*\*Todas las imágenes, fotografías, medidas y características son únicamente para referencia.  
Esta información está sujeta a cambio sin previo aviso.*